



Norma Beutler
Bachelor of Arts (B.A.)

Rothenburgerstraße 13
01099 Dresden

0176 24 33 62 22

mail@normabeutler.de

Verkehrsverbund Oberelbe (VVO)
(Heimrich & Hannot)

Im Mittelpunkt der Kampagne stand neben Imagestärkung und -bildung des VVO, die Darstellung einzelner attraktiver Angebote und die damit verbundene Neukundengewinnung.

Abfahrer.

Hinbringer.

einmal umsteigen

Zug S Tram BUS F

VVO

ein Ticket. Alles fahren.
Verkehrsverbund Oberelbe
Ihr Nahverkehr in Dresden
und der Region Oberelbe.

Mehr Infos: www.vvo-online.de
Infohotline: 0180 / 22 66 22 66
* Erlöseanteil aus dem deutschen Fernverkehr

↑
Gültig bis 4 Uhr
Folgetag ab Entwertung

Tageskarte
Verbundraum

vvo

DB



Plakate

Pizzakarton



Großflächenplakate



Straßenbahngestaltung für den VVO



Sächsische Energieagentur –
SAENA GmbH
(Heimrich & Hannot)

Ziel der Kampagne „MACH MIT. BAU NACHHALTIG. Energieeffizientes Bauen in Sachsen.“ ist, innovative Lösungsmöglichkeiten im Gebäudebereich vorzustellen, die den Energieverbrauch senken und gleichzeitig die Nutzungs- und Lebensqualität erhöhen.

Außerdem sollen Bauherren über energierelevante Themen wie Bautechnik, Heizungs-, Klima- und Elektrotechnik sowie diverse Förderprogramme aufgeklärt und informiert werden.

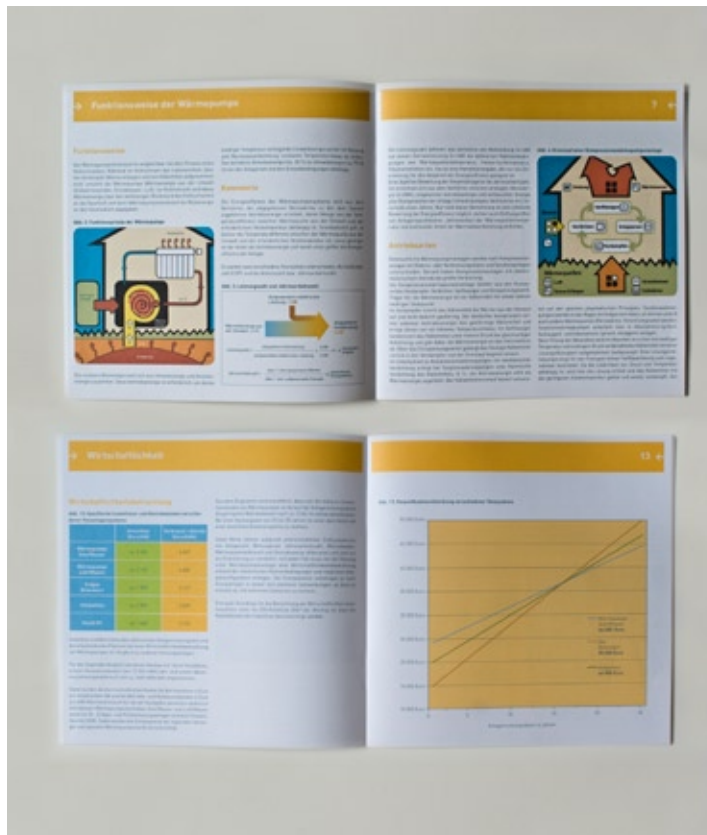


Titel der Flyer zur Kampagne

Flyerspender, welche in teilnehmenden Baumärkten stehen.



Auszüge der Flyer



Broschüre „Wärmepumpe“



Broschüre „Kraft-Wärme-Kopplung“



Anschluss verbindet.

Rheinbahn AG
(Heinrich & Hannot)

Die Rheinbahn AG ist ein Verkehrsunternehmen für den Großraum Düsseldorf und Umgebung. Auf den folgenden Seiten sehen Sie Auszüge aus verschiedenen Produkt- und Service-Kampagnen des Verkehrsunternehmens.



Unsere Anschlussgarantie:

An ausgewählten Umsteige-Haltestellen sorgen wir dafür, dass Sie Ihren Anschluss bekommen. Klappt das einmal nicht, bestellen wir Ihnen ein kostenloses Taxi zur Zielhaltestelle. Garantiert!

www.rheinbahn.de

 **Rheinbahn**



Mitarbeiter-Information zum Thema Anschlussgarantie



mit einem Stück Seil verbundene Großflächen



Flyerspender an Haltestellen mit herausziebaren Post-its als Infozettel begleitend zur HandyTicket Kampagne.



Mailing an Geschäfte und Einrichtungen, die an der SchnellBus-Linie SB51 liegen.



The advertisement features a woman in a teal shirt washing dishes in a kitchen. In the foreground, a washing machine is replaced by a large Visa credit card. The card displays the number 83456 7899 6681 and the Visa logo. A young boy is crouching behind the machine, playing with a toy dinosaur. The background shows a kitchen with a sink and a window.

» *Im Ganzen benötigt* –
IN TEILEN BEZAHLT »

MEHR INFOS ZUR TEILZAHLUNG AUF
WWW.SPARKASSE-LEIPZIG.DE

 **UND DAS LEBEN LÄUFT LEICHTER** »

 **VISA**

Visa
(Praktikum bei Saatchi&Saatchi)

Die Kampagne „Im Ganzen benötigt - in Teilen bezahlt“ wurde geschootet und schließlich in unterschiedliche Abformate adaptiert.



Flyer



»Was heißt TEILZAHLUNG?«

Die Visa-Karte mit Teilzahlungsfunktion kombiniert das einfache und bequeme Bezahlen per Kreditkarte mit den Vorteilen eines flexiblen Kredits. Sie ermöglicht Ihnen einerseits kurzfristige Anschaffungen. Andererseits können Sie später den Betrag ganz individuell in Raten begleichen.

Dabei genießen Sie größere finanzielle Freiheit, indem Sie mit der Sparkasse Leipzig einen Verfügungsrahmen vereinbaren, der nicht nur an bestimmte Käufe gebunden ist, sondern Ihnen auch beim Bezahlen an der Kasse oder beim Geldheben am Automaten zur Verfügung steht. Die gesamte Kreditsumme können Sie entweder per Überweisung auf ihr Kreditkartenkonto bei der Sparkasse Leipzig ausgleichen, oder es greift eine automatische Mindestrückzahlung i. H. v. 10 % bzw. mindestens 25 EUR des monatlichen Umsatzsaldos. Sie können also den finanziellen Spielraum nutzen, müssen aber nicht. Sie bleiben flexibel.

Die entsprechenden Zinssätze für den in Anspruch genommenen Betrag erläutern Ihnen gern die Beraterinnen der Sparkasse Leipzig.

»Welche Vorteile HAT DAS ZAHLEN in Teilen?«

Die Teilzahlungsfunktion von Visa garantiert Ihnen jederzeit größte finanzielle Freiheit. Bei unerwarteten Ausgaben oder günstigen Gelegenheiten haben Sie jetzt die Möglichkeit, sofort über den vollen Betrag zu verfügen, ihn aber ganz flexibel in Teilen zurückzuzahlen. Dank größerer Transparenz haben Sie auch eine bessere Übersicht und Kontrolle über Ihre Finanzen. So erhalten Sie monatlich mit Ihrer Kreditkartenabrechnung eine Aufstellung Ihrer Ausgaben.

- Ihre Vorteile im Überblick:
- Finanzielle Reserven für unvorgesehene Ausgaben
 - Keine Einrichtungskosten bei sofortiger Verfügbarkeit
 - Volle Flexibilität bei der Rückzahlung
 - Höchstmaß an Kontrolle und guter Überblick dank monatlicher Abrechnung mit übersichtlicher Aufstellung der Ausgaben

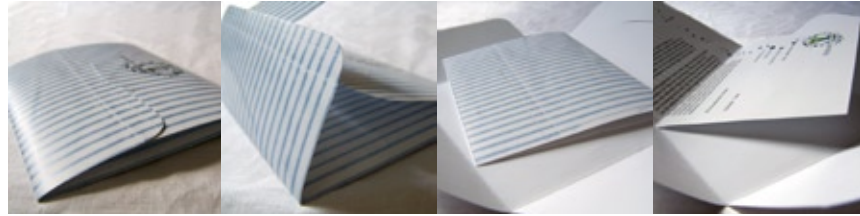


Auszug www.visa.de

Waschsalon „Schleuder“
(Studienaufgabe)

Das Ziel dieser Gruppenarbeit war es, ein Erscheinungsbild für ein lokales Geschäft oder einen Laden zu schaffen, welcher sich mit dem Aspekt der Mobilität beschäftigt.





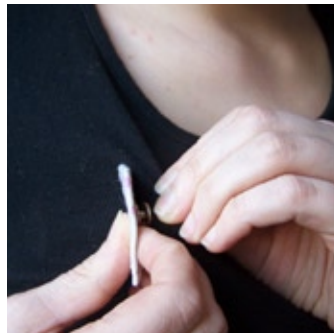
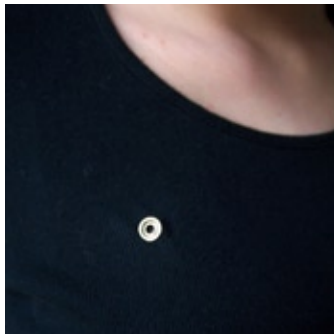
Logo



Briefbogen / Briefumschlag



Visitenkarte aus Stoff



Stoffbutton



Quiz-Spiel welches im Waschsalon gespielt werden kann

KULTUR NACHT RIESA

Samstag 5. Juli '08
17:00 bis 24:00 Uhr
7 Stationen

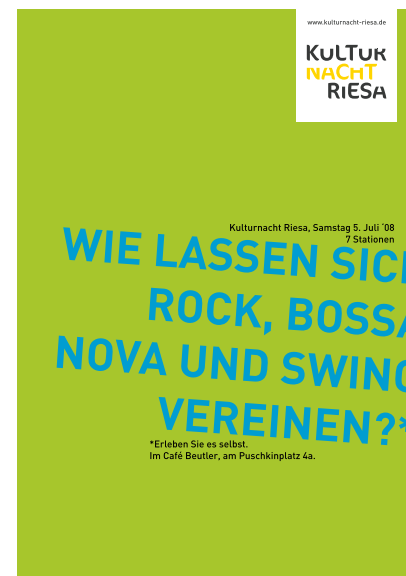
www.kulturnacht-riesa.de

Kulturnacht Riesa
(Bachelorarbeit)

Die Aufgabe bestand darin ein Corporate Design für die Kulturnacht in Riesa zu konzipieren und die Veranstaltung zu bewerben.

KULTUR NACHT RIESA

Logo



Auszug Plakatreihe



Programmheft



Kassentresen



Eintrittsbänder



Give Away Streichholzschachteln



Tischaufsteller

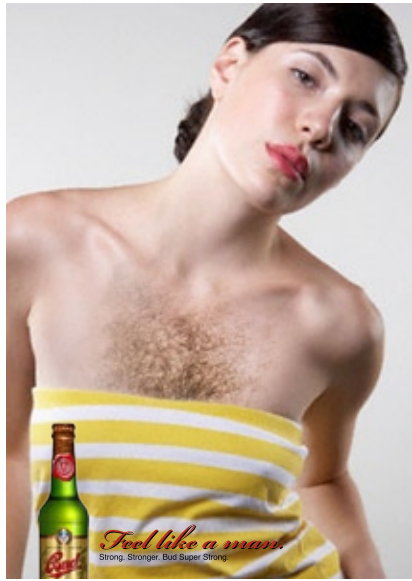


Auszug www.kulturnacht-riesa.de

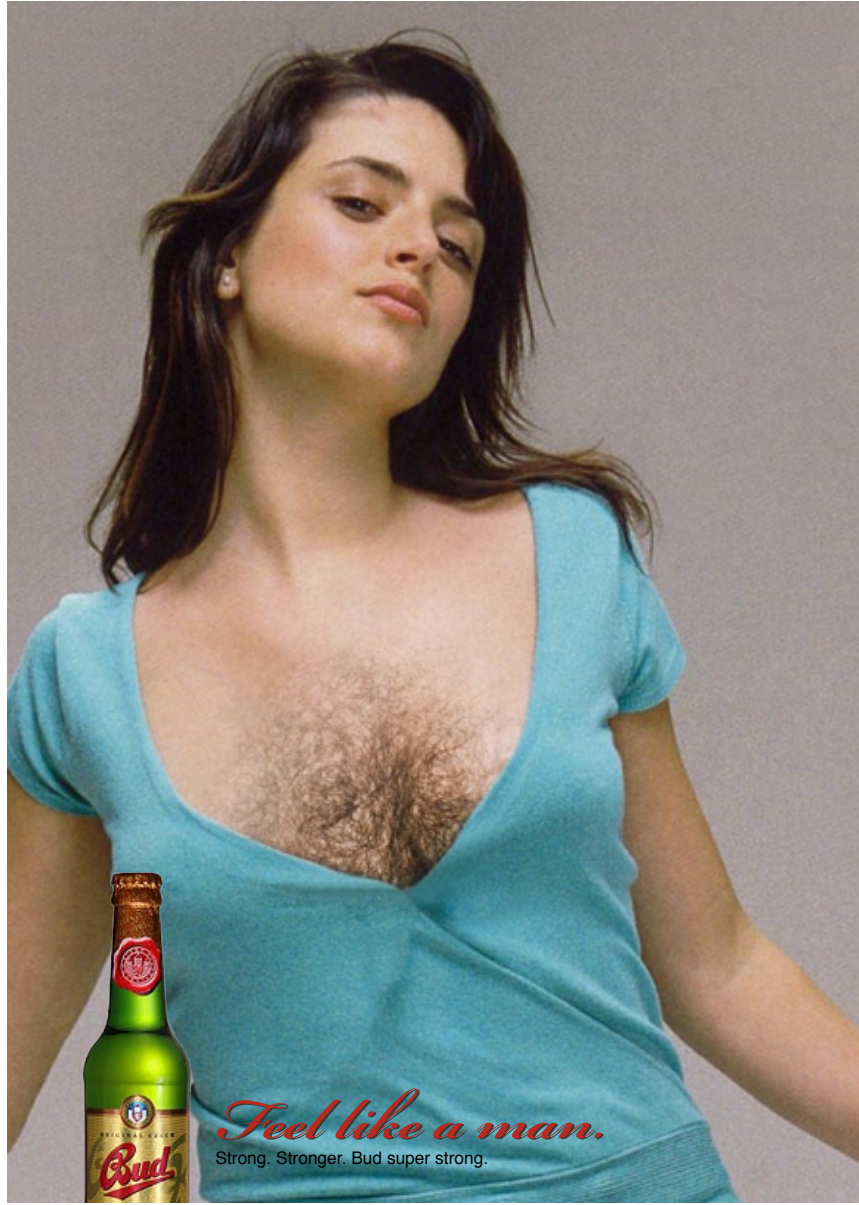


Bud - Super strong Beer.
(Praktikum bei Saatchi & Saatchi)

Idee zur Kampagne des Starkbieres Bud von Budweiser. Damit soll besonders die weibliche Zielgruppe angesprochen werden.



Plakate



Feel like a man.
Strong. Stronger. Bud super strong.

Lebenslauf

Persönliche Angaben:

- ▶ Adresse:
Norma Beutler
Rothenburgerstraße 13
01099 Dresden
- ▶ Staatsangehörigkeit
deutsch
- ▶ Alter
27
- ▶ Geburtsdatum
31.08.1982
- ▶ Geburtsort
Riesa
- ▶ Familienstand
ledig

Werdegang:

- ▶ seit September 2008
Grafikerin bei Heimrich & Hannot GmbH
in Dresden
- ▶ Februar bis August 2008
Praktikum in der Kreation bei
Saatchi&Saatchi in Frankfurt/Main
- ▶ Oktober 2004 bis Februar 2008
Studium an der Hochschule Anhalt (FH)
im Fachbereich Design (BA) mit Abschluss
zum Bachelor of Arts in Integrated Design
in Dessau
- ▶ Juni bis Juli 2003
Praktikum bei Letterix Werbeagentur
in Halle/Saale
- ▶ 2002 bis 2004
Ausbildung zur Gestaltungstechnischen
Assistentin an der BBI-Akademie
für berufliche Bildung in Halle/Salle
- ▶ 1994 bis 2002
Manfred-von-Ardenne-Gymnasium Riesa
- ▶ 1993 bis 1994
Pestalozzi Mittelschule Riesa
- ▶ 1992 bis 1993
Grundschule R.-Breitscheid Riesa
- ▶ 1989 bis 1992
Pestalozzi Mittelschule Riesa

Kenntnisse:

- ▶ Programme
InDesign, Photoshop, Illustrator
- ▶ Fremdsprachen
Englisch

Interessen:

- ▶ Musik
- ▶ Kultur
- ▶ Sport

N. Beutler

Norma Beutler
Dresden, den 2.10.2009